



คำสั่งจังหวัดพังงา

ที่ ๒๕๖๖ / ๒๕๖๔

เรื่อง ปิดสถานที่ และกำหนดมาตรการเฝ้าระวัง ป้องกัน และควบคุมการแพร่ระบาด
ของโรคติดเชื้อไวรัสโคโรนา ๒๐๑๙ (COVID-19) (ฉบับที่ ๔๔)

ตามที่จังหวัดพังงาได้มีคำสั่งเปิดสถานที่ และกำหนดมาตรการเฝ้าระวัง ป้องกัน และควบคุมการแพร่ระบาดของโรคติดเชื้อไวรัสโคโรนา ๒๐๑๙ (COVID-19) ตามคำสั่งจังหวัดพังงา ที่ ๒๒๕๕/๒๕๖๔ ลงวันที่ ๓๐ กรกฎาคม พ.ศ. ๒๕๖๔ (ฉบับที่ ๔๓) นั้น

เนื่องจากสถานการณ์การแพร่ระบาดของโรคติดเชื้อไวรัสโคโรนา ๒๐๑๙ (COVID-19) ในเขตที่ผู้ว่าราชการจังหวัดพังงา ได้จัดการแพร่ระบาดอยู่เป็นวงกว้าง ทำให้ผู้ป่วยยืนยันติดเชื้อรายใหม่ และผู้ป่วยสะสมเพิ่มสูงขึ้นอย่างรวดเร็ว กรณีจึงจำเป็นต้องยกระดับความเข้มข้นของมาตรการ เพื่อมิให้การระบาดของโรคทวีความร้ายแรงมากขึ้น อาศัยอำนาจตามความในมาตรา ๒๒ มาตรา ๒๓ มาตรา ๒๕ แห่งพระราชบัญญัติโรคติดต่อ พ.ศ. ๒๕๕๘ ประกอบข้อกำหนดออกตามความในมาตรา ๙ แห่งพระราชกำหนดการบริหารราชการในสถานการณ์ฉุกเฉิน พ.ศ. ๒๕๕๘ (ฉบับที่ ๑) ลงวันที่ ๒๕ มิถุนายน พ.ศ. ๒๕๖๓ ข้อ ๓ (๑) (ฉบับที่ ๒๔) ลงวันที่ ๑๓ มิถุนายน พ.ศ. ๒๕๖๔ ข้อ ๕ ผู้ว่าราชการจังหวัดพังงา โดยความเห็นชอบของคณะกรรมการโรคติดต่อจังหวัดพังงา จึงมีคำสั่ง ดังนี้

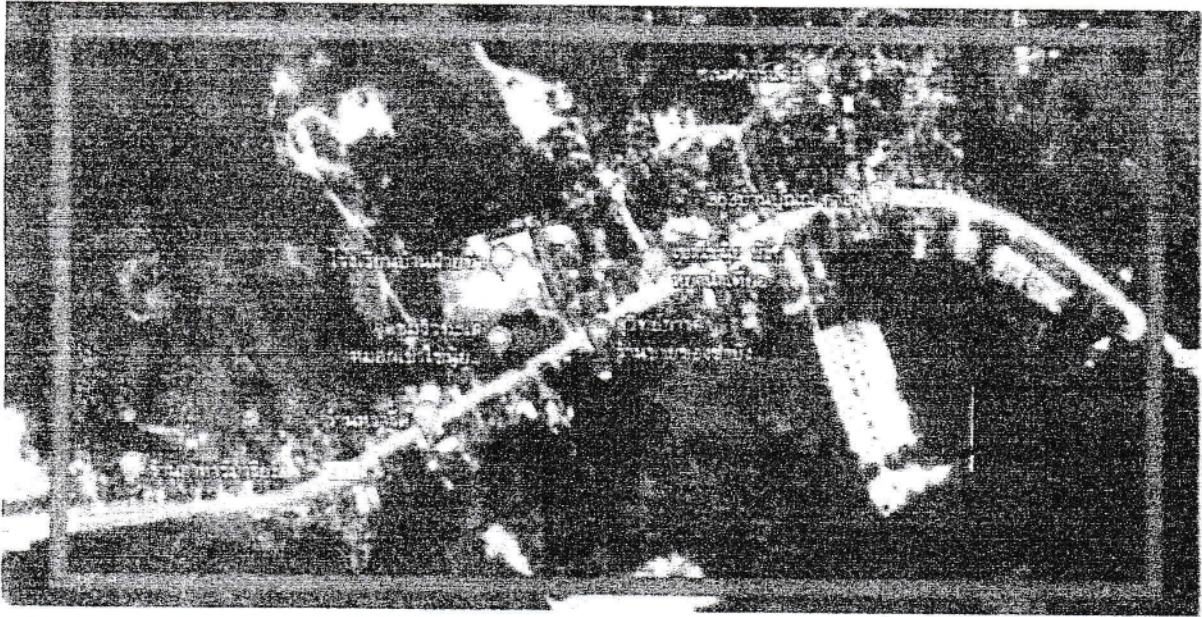
๑. ให้ปิดพื้นที่ในเขตจังหวัดพังงา เป็นระยะเวลา ๑๔ วัน นับแต่วันที่คำสั่งฉบับนี้ใช้บังคับ ตามแผนที่แนบท้ายคำสั่ง ดังนี้

- ๑.๑ ซอยสุเหร่า หมู่ที่ ๑๐ ตำบลคุระ อำเภอคุระบุรี จังหวัดพังงา
- ๑.๒ บ้านฝ้ายท่า หมู่ที่ ๓ ตำบลทุ่งมะพร้าว อำเภอท้ายเหมือง จังหวัดพังงา
- ๑.๓ บ้านบ่อตาน หมู่ที่ ๗ ตำบลนาเคียน อำเภอท้ายเหมือง จังหวัดพังงา

๒. ห้ามผู้ใดเข้าไป หรือ ออกจากพื้นที่ ตามข้อ ๑ เว้นแต่ มีเหตุจำเป็น เช่น เพื่อการพบแพทย์ การรักษาพยาบาล หรือมีเหตุจำเป็นอื่น ๆ โดยต้องได้รับอนุญาตจากนายอำเภอ หรือเจ้าพนักงานควบคุมโรคติดต่อที่นายอำเภอมอบหมาย และต้องปฏิบัติตามมาตรการที่เจ้าพนักงานควบคุมโรคติดต่อระดับอำเภอกำหนด เพื่อประโยชน์ในการเฝ้าระวัง ป้องกัน และควบคุมการแพร่ระบาดของโรคติดเชื้อไวรัสโคโรนา ๒๐๑๙ (COVID-19)

แบบท้ายคำสั่งจังหวัดพังงา ที่ ๒๒๕๖ / ๒๕๖๔
เรื่อง ปิดสถานที่ และกำหนดมาตรการเฝ้าระวัง ป้องกัน และควบคุมการแพร่ระบาด
ของโรคติดเชื้อไวรัสโคโรนา ๒๐๑๙ (COVID-19) (ฉบับที่ ๔๔)
ลงวันที่ ๕ สิงหาคม พ.ศ. ๒๕๖๔

บ้านป่าเขา หมู่ที่ ๕ ตำบลทุ่งมะพร้าว อำเภอท้ายเหมือง จังหวัดพังงา



บ้านปอดาน หมู่ที่ ๓ ตำบลนาเตย อำเภอท้ายเหมือง จังหวัดพังงา





(นายจำเริญ ทิพญพงศ์ธาดา)

ผู้ว่าราชการจังหวัดพังงา



(นายชาติชาย กิตยานันท์)

นายแพทย์สาธารณสุขจังหวัดพังงา